

El tesoro d'en Barbablava

BAMBÚ LECTOR



1 Com es diu l'aparell que té a l'ull, el personatge de la coberta?

► I per a què serveix? Senyala-ho:

- Per veure millor les coses que hi ha molt lluny.
- Per veure millor les coses que són molt petites.
- Per veure coses quan es fa de nit.



2 Digues tres noms d'altres pirates que coneguis. Si no en recordes cap, pots inventar-te'ls.

► I ara, dibuixa un d'aquests pirates.



- 3 Encercla la roba, complements i objectes que, sovint, porten els pirates de contes i pel·lícules.



- 4 Creus que el personatge del nostre conte acabarà trobant algun tresor?

- 5 A continuació tens dos textos; un pertany a la persona que ha escrit la novel·la i l'altra a la que l'ha dibuixada. Sabries dir de qui és cadascun?

Escriu llibres de jocs i de colors. Té molts llibres i també té joguines petites perquè li agraden molt. Sempre està a l'ordinador treballant.

Dibuixa tot el dia; té moltes pintures de colors. També té molts llibres i li agrada ballar.

AQUEST TEXT PERTANY A:

AQUEST TEXT PERTANY A:

- 1 En Barbablava és un pirata diferent dels altres però, per què es diu Barbablava? Pinta el full de la resposta correcta.

Perquè havia sucat la barba al mar i s'havia tornat blava.

Perquè li havia caigut al damunt un pot de pintura blava.

Perquè de petit sempre es quedava mirant el mar.

- 2 El lloro d'en Barbablava es diu Verdet. Quins altres noms podrien anar-li bé. Inventa'n dos.



- 3 A veure si saps resoldre l'endevinalla següent; té a veure amb un dels protagonistes d'aquest conte.

Escupo, bramo, marejo,
sóc tomba, abisme i mirall.
Bullo, assoto, creixo, minvo,
tinc bon geni i tinc mal.
Sóc amic que guio i perdo,
sóc mont altíssim, sóc pla.
Amb mi, doncs, no hi vulguis bromes
que et podria costar car.

- 4 Relaciona algunes paraules trobades en la lectura amb el seu significat mitjançant fletxes.

Comerciant

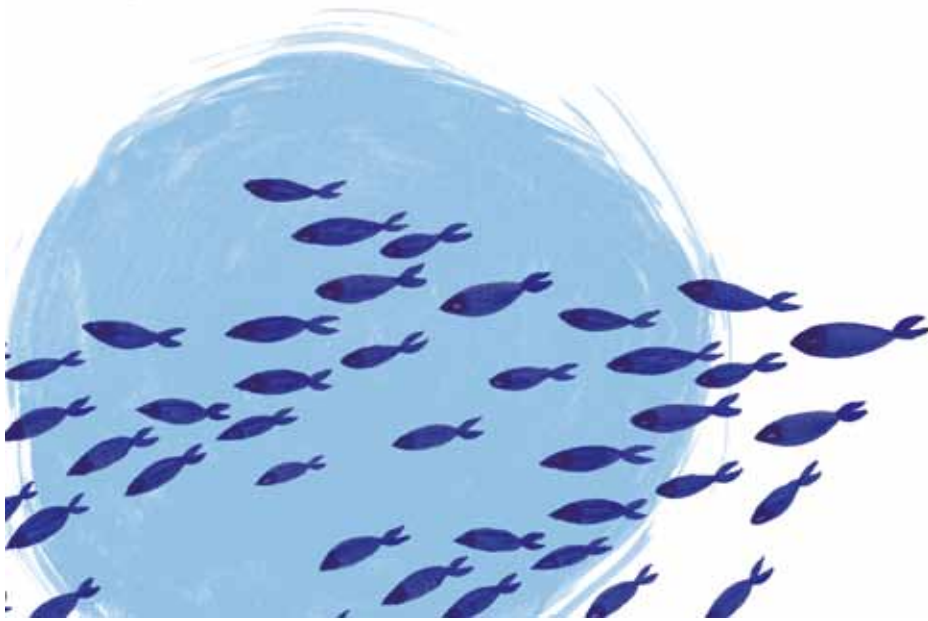
Conjunt de persones encarregades d'una embarcació.

Protagonista

Persona que es dedica al comerç, negociant.

Tripulació

Personatge amb el paper més important d'un conte.



- 5 Completa el fragment amb les paraules que corresponguin.

criatures peixos mar descomunals dracs

Era una època en què els mars eren plens de
gegantines i fantàstiques: marins,
serps, bestiasses monstruoses, i tota mena
de i animals de terribles.

1 Marca amb una creu la resposta correcta:

- | | |
|---|--|
| ▶ Què tenia el peix dins la panxa? | ▶ Com es deia l'illa del tresor? |
| <input type="checkbox"/> Un peix més petit. | <input type="checkbox"/> Illa dels Pirates. |
| <input type="checkbox"/> El mapa d'un tresor. | <input type="checkbox"/> Illa dels Camaleons. |
| <input type="checkbox"/> Un anell. | <input type="checkbox"/> Illa La Tortuga. |
| ▶ On es va adormir en Barbablava? | ▶ Quants dies va navegar en Barbablava per arribar a l'illa? |
| <input type="checkbox"/> En una llitera. | <input type="checkbox"/> Tres dies i dues nits. |
| <input type="checkbox"/> A la platja. | <input type="checkbox"/> Dos dies i dues nits. |
| <input type="checkbox"/> Damunt d'una hamaca. | <input type="checkbox"/> Dos dies i una nit. |

2 Descriu amb les teves paraules el Drac de Tres Caps. Després, dibuixa'l a sota.



3 Uneix correctament les expressions que vulguin dir el mateix:

Sense dir ni piu

Home de pau

Fer la pinta

Bona persona

Semblar

Sense parlar

4 Respon a aquesta endevinalla. No busquis la resposta dins el text, és una petita enganyifa.

Què hi ha enmig del MAR?

5 Respon les preguntes següents sobre les aventures d'en Barbablava.

▶ Quants caps té el drac?

▶ Hi ha presoners a l'illa?

▶ De quins colors són els tres camaleons?

▶ Diuen sempre la veritat els camaleons?

1 Quines són les tres condicions que ha d'acomplir en Barbablava per travessar el riu?

1 No pot saltar _____

2 No pot _____

3 _____

2 Escriu en ordre alfabètic les paraules següents:

SERP LLAMP TRESOR AIGUA PEDRES

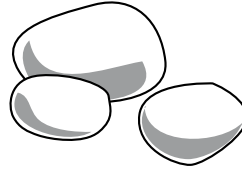
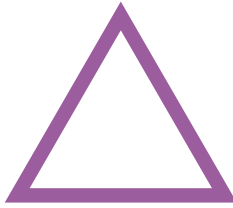
A B C D E F G H I J K L M N O P Q R S T U V W X Y Z

3 Obre la pàgina 31 i fixa't bé amb tot el que hi ha damunt dels troncs del riu. Busca els vuit noms en aquesta sopa de lletres.



F	U	L	L	E	S	L	K	H	U	M
H	D	H	T	F	V	M	R	O	G	K
E	D	G	M	U	K	D	B	P	C	U
S	V	P	A	P	A	L	L	O	N	A
T	B	F	R	T	R	I	C	S	X	S
R	B	J	I	V	F	B	H	Y	O	D
E	P	O	E	G	S	E	R	P	F	H
L	G	T	T	X	W	L	V	E	N	T
L	Y	H	A	C	S	L	M	I	U	R
E	T	P	F	B	I	U	V	X	B	P
S	N	Y	I	D	H	L	C	D	I	J
C	D	M	O	S	C	A	V	G	H	L

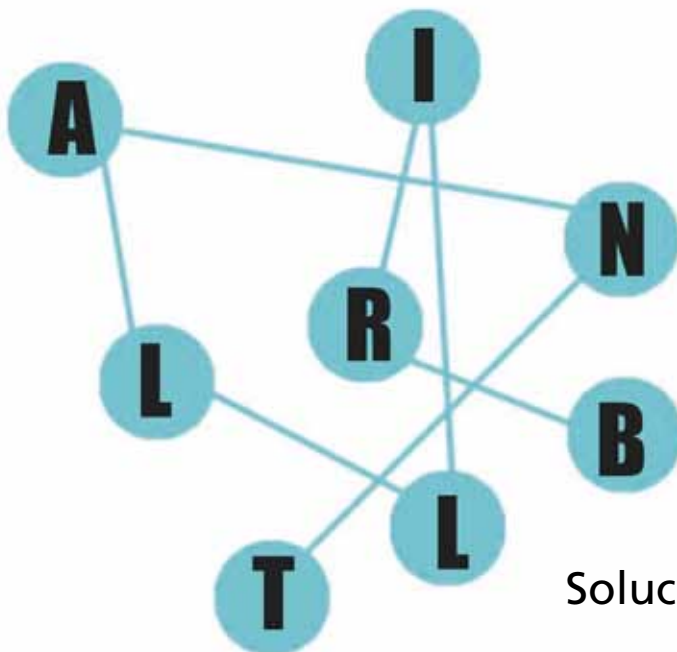
- 4 Completa els forats del text amb les paraules que hi falten. Els dibuixos que tens a sota et serviran de pistes.



3

Si aconsegueixes canviar el de direcció, és a dir, que miri cap avall, només movent de lloc, descobriràs on s'amaga el i serà teu.

- 5 Cada cercle conté una lletra. Tots els cercles estan units per línies i segueixen un ordre lògic. Si trobes l'ordre correcte descobriràs una de les peces de dins el tresor.



Solució: _____

- 1 Col·loca els nombres següents dins les caselles perquè les preguntes de sota siguin correctes.

3

2

6

3

Quants caps té el drac?

Quantes ales?

Quants nassos?

Quants forats als nassos?



- 2 Marca què faries si un dia anessis cap a l'escola i trobessis un cofre amb un tresor.

Me l'emportaria a casa i el guardaria en un armari.

El portaria a l'escola perquè el veiessin els companys de classe.

El deixaria on l'he trobat.

L'agafaria amb molta cura i el llençaria a un contenidor.

Avisaria els pares perquè el portessin a la policia.

- Compara la teva resposta amb la dels companys de classe i comenteu-les.

- 3 Ordena, amb un número, els esdeveniments que li han passat a en Barbablava:

	En Barbablava i en Verdet es troben el Drac de Tres Caps.
1	En Barbablava es troba el mapa d'un tresor.
	En Barbablava canvia les pedres de sentit.
	En Barbablava aconsegueix travessar el riu.
	En Barbablava aconsegueix el tresor i torna al bot sense res.
	En Barbablava encerta la prova dels tres camaleons.

- 4 Amb les inicials de cada una de les paraules podràs formar el nom d'un dels animals que surt en el conte.

DINERS **RIU** **AIGUA** **COFRE**

(Et donem una **pista**: és un animal molt gran.)

- 5 Com acaba el conte? Explica-ho amb les teves paraules.

- Què et sembla, l'acabaries així? Escribeu el final que tu voldries, si no t'ha agradat el que hi ha.

1 Encercla si és vertader (V) o fals (F) el que fan en Barbablava i en Verdet.

En Barbablava i en Verdet troben un mapa del tresor. **V** **F**

El tresor és a l'illa La Tortuga. **V** **F**

En Barbablava i en Verdet es troben quatre camaleons. **V** **F**

En Barbablava i en Verdet superen dues proves. **V** **F**

En Barbablava venç el Drac de Tres Caps, que desapareix. **V** **F**

En Barbablava es converteix en el pirata més ric del Carib. **V** **F**

2 Dibuixa tres pirates que s'anomenen en el llibre i que no hi surten: en Barbanegra, en Barba-roja i en Barbablanca. Pensa en les diferències que s'expliquen al llibre entre en Barbablava i aquests tres pirates.



3 Busca les cinc diferències en aquests dos dibuixos.



FITXA DEL LLIBRE

Títol de l'obra: _____

Autora: _____

Il·lustradora: _____

Editorial: _____

PERSONATGES PRINCIPALS

▶ Qui són els personatges més importants de la història?

▶ Què li ha passat a en Barbablava?

▶ Amb quin animal es troba en Barbablava que el sotmet a diverses proves?

TEMA

En Barbablava troba el plànol d'un tresor i decideix anar-lo a cercar. Per aconseguir-lo, ha de resoldre molts enigmes.

▶ Què ha descobert de les proeses? Val la pena viure-les?

▶ Què ha descobert de les riqueses? Són importants per viure?

ELS CONTES TRADICIONALS

Aquest conte vol simular els contes tradicionals, on, en la majoria, el protagonista ha d'anar a buscar alguna cosa important tot fent un viatge i passant per diverses proves que ha de resoldre.

- ▶ Quants enigmes hi ha en aquest conte? Compta'ls des de la coberta.
-

- ▶ Els has sabut resoldre? Se t'acut algun altre enigma relacionat amb aquest conte?
-
-

VALORACIÓ DEL LLIBRE

Molt bo Bo Regular

- ▶ Recomanaries aquest llibre als teus amics? Explica per què.
-

- ▶ Dibuixa l'escena del llibre que més t'ha agradat.